

# Hlavní prohlídka 16.09.2017 30110-9

**Datum prohlídky:** 16.09.2017

**Provedl:** Ing. Petr Jedlinský č.oprávnění k provádění hlavních a mimořádných prohlídek:

**Přítomni:**

**Směr popisu:** ZLEVA DOPRAVA VE SMĚRU STANIČENÍ

**Způsob zpřístupnění mostu:**

**Počasí při provádění prohlídky:** polojasno

**Teplota vzduchu:** 20.0 °C **nosné konstrukce:** 17.0 °C

## A. IDENTIFIKAČNÍ ÚDAJE:

**Název objektu:** Adršpach u odbočky na Zdoňov

**Okres:** Náchod

**Rok postavení:**

**Liniové staničení [km]:** 11.733 **Číslo úseku:** **Úsekové staničení [km]:** 4.773

## B. DIAGNOSTICKÉ ZJIŠTĚNÍ

**Základy mostních podpěr a křídel, zemní těleso -**

Založení pravděpodobně masivní plošné.

**Mostní podpěry, křídla, čelní zdi**

Obě opěry z pískovcových kvádrů.

Křídla ze stejného materiálu, rovnoběžná s osou převáděné komunikace.

Podél opěr jsou vybetonovány ochranné prahy

**Nosná konstrukce -**

1 mostní pole.

Kamenná polokruhová pískovcová klenba tloušťky 35cm, vzepětí 130cm, nadnásyp 40cm.

Vlevo je klenba dodatečně rozšířená cca o 2m.

**Vozovka, chodníky, římsy, kolejový svršek -**

*Vozovka, chodníky, římsy, kolejový svršek*

Vozovka se živičným krytem šířky 645cm.

Volná šířka mostu 665cm.

Dodatečně betonované monolitické římsy.

**Svodidla, zábradelní svodidla, zábradlí, dopravní značení a označení mostu -**

Oboustranné ocelové trubkové zábradlí s horizontální výplní.

**Cizí zařízení na mostě -**

Podél levého boku mostu chránička s kabelem cizího zařízení.

Vpravo vodoměrné zařízení.

## C. ZÁVADY:

**Základy mostních podpěr a křídel, zemní těleso -**

- vizuálně nelze zjistit; bez zjevných závad způsobených poškozeným založením

**Izolační systém**

- vzhledem k průsakům lze usuzovat na poruchy izolace

**Nosná konstrukce**

- na podhledu klenby jsou ve sparách mezi kvádry na více místech prorýsované podélné trhliny, které jsou vidět i přes staré výspravky

- nejvýraznější trhliny jsou přibližně v pravé třetině a v místě napojení starší klenby na levé rozšíření

- šířka trhlin je v rozmezí 1 až 2mm
- stopy po průsacích v místě trhlin klenby

**Nosná konstrukce**

- trhlina mezi klenbou a čelní zdí vlevo

**Nosná konstrukce**

- vlnitý podhled klenby vpravo

**Vozovka, chodníky, římsy, kolejový svršek**

- uchycená zemina a vegetace podél říms

**Vozovka, chodníky, římsy, kolejový svršek**

- na povrchu obou říms jsou příčné trhliny

**Svodidla, zábradelní svodidla, zábradlí, dopravní značení a označení mostu**

- lokální koroze zábradlí
- krátké zábradlí vlevo
- dle zatížitelnosti uvedené v mostním pasportu chybí na začátku a konci mostu dopravní značky B13 a E5

**Svodidla, zábradelní svodidla, zábradlí, dopravní značení a označení mostu - Zábradlí**

- mírně poškozené zábradlí na začátku vpravo

**Cizí zařízení na mostě -**

- koroze chráničky vlevo

**Území pod mostem a přístupové cesty**

- poruchy kužele na začátku mostu vpravo

## **D. HODNOCENÍ PÉČE O MOST, VÝKONU BĚŽNÝCH A KONTROLNÍCH PROHLÍDEK, KVALITY ÚDRŽBOVÝCH PRACÍ A PROVÁDĚNÝCH OPRAV, ZÁVADY MOSTNÍ EVIDENCE:**

Běžné prohlídky a údržba prováděny.

## **E. OPATŘENÍ NA ZKVALITNĚNÍ SPRÁVY OBJEKTU, NÁVRH NA ODSTRANĚNÍ ZJIŠTĚNÝCH ZÁVAD:**

Osadit sádrové terče na trhliny klenby.

Skupina: běžná nestav.-nutné      Termín splnění: do 1 roku

Obnovit PKO zábradlí.

Skupina: běžná nestav.-méně nutné      Termín splnění: do další hlavní prohlídky

Osadit DZ upravující zatížitelnost mostu

Skupina: běžná nestav.-nutné      Termín splnění: ihned

Zajistit statický přepočet mostu.

Skupina: admin.opatření-nutné      Termín splnění: do 1 roku

## **F. ZÁZNAM O PROJEDNÁNÍ OPATŘENÍ V ÚDRŽBOVÉ ORGANIZACI, STANOVENÍ ZPŮSOBŮ A TERMÍNU ODSTRANĚNÍ ZÁVAD, PŘÍPADNÉ NAŘÍZENÍ ZATĚŽOVACÍ ZKOUŠKY:**

Navrhovaná opatření byla projednána při HMP s mostmistrem SÚS panem Kašparem.

**G. ROZHODNUTÍ O ZMĚNĚ ZATÍŽITELNOSTI A STAVEBNÍHO STAVU MOSTU:****Stavebně-technické stavy:****Spodní stavba:** III - Dobrý**Nosná konstrukce:** IV - Uspokojivý**Mostní vybavení:** III - Dobrý**Koeficient stavebního stavu** 0.8**Použitelnost** Neznámá**Zatížitelnost mostu [t]:** Vn: 5.0 Vr: 13.0 Ve: 56.0 Fe: 5.0**Rok příští hlavní prohlídky:** 2021

## Fotodokumentace



začátek mostu



konec mostu



pravá strana



podhled mostu



poškozené zábradlí vpravo



krajnice vpravo



## Fotodokumentace



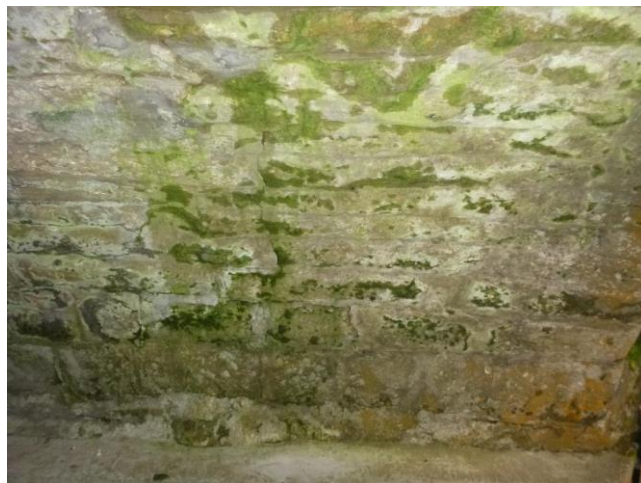
římsa na konci vlevo



trhliny v římsách



podhled vpravo na začátku



podhled na konci vpravo



uvolněný materiál spar na konci



trhlina vlevo



## Fotodokumentace

